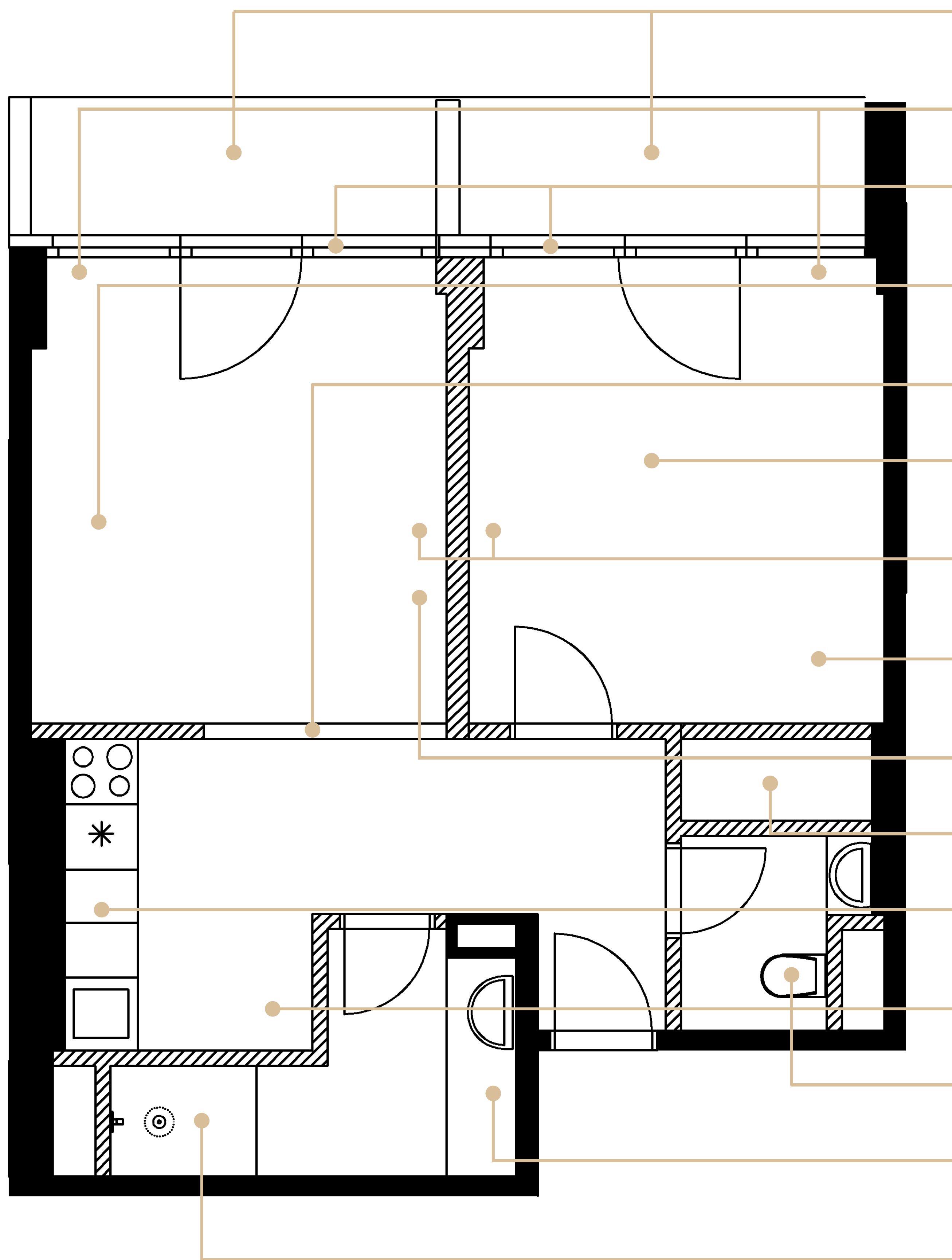


# INVESTIČNÍ Apartmán 514

PODLAŽÍ 5

Adresa: Jurkovičova alej 858  
763 26 Luhačovice

Kontakt: info@luharesort.cz  
+420 603 512 114  
www.luharesort.cz



## LODŽIE

Ambientní osvětlení zabudované v zábradlí, možnost využití zásuvky na balkóně.

## TOPENÍ

Byt je vybaven designovým topením.

## OKNA

Prosklená stěna opticky zvětšuje pokoj a vytváří tak příjemnou atmosféru v bytě. Okna lze zakrýt závěsem.

## SEDACÍ SOUPRAVA

Pohodlná rozkládací pohovka. Po rozložení se vytvoří další dvě lůžka.

## SKLENĚNÉ POSUVNÉ DVEŘE

Skleněné posuvné dveře v černém hliníkovém rámu.

## PODLAHA

Podlaha v dekoru dřeva, která prochází celým bytem a navozuje příjemnou domácí atmosféru.

## TV a Wi-Fi

Televize uchycená na stěně. Součástí každého bytu je samostatná Wi-Fi.

## POSTEL

Pohodlná postel s prvotřídní matrací a čelem. Součástí postele je i noční stolek.

## TV SESTAVA NÁBYTEK

Sestava skříní na stěně.

## VESTAVNÁ SKŘÍŇ

Prostorná skřín na oblečení.

## KUCHYNĚ

Plně vybavená kuchyně včetně elektroniky. Trouba, lednice, varná deska, dřez, baterie, osvětlená plocha, úložný prostor.

## POSEZENÍ

Designový nábytek, stůl a čtyři židle.

## WC S UMYVADLEM

Geberit, ergonomická mísa, pohodlné sedátko, umyvadlo s baterií.

## UMYVADLO

Designová koupelna, osvětlené zrcadlo, umyvadlo v dekoru mramoru.

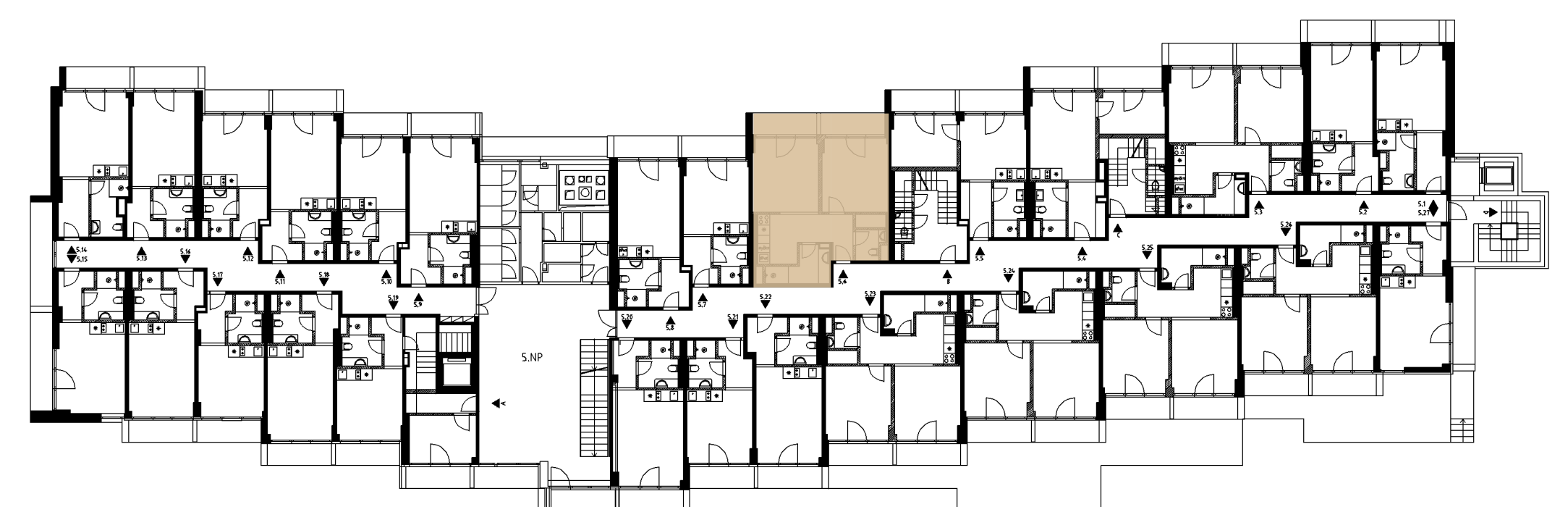
## SPRCHOVÝ KOUT

Snížená vanička, litý kámen, skleněná zástěna, tropický déšť.

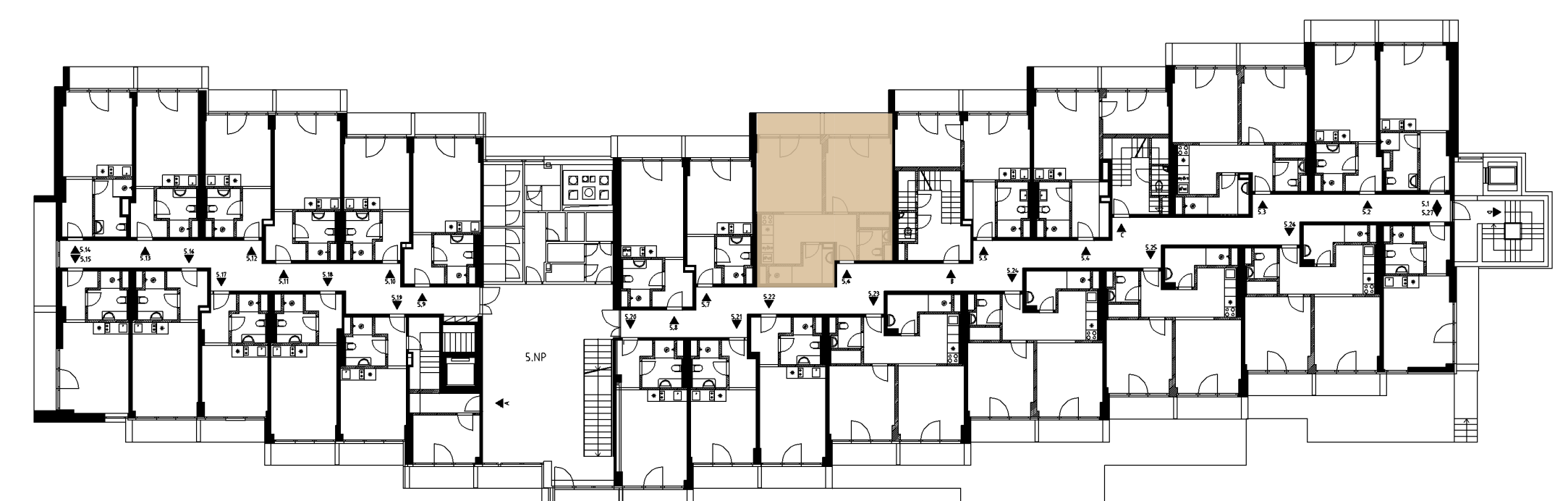
## CENTRÁLNÍ OSVĚTLENÍ

Závěsný lustr, obložení stropu v dekoru dřeva.

## MOŽNOST PŘIPOJENÍ KLIMATIZACE



<b>INVESTIČNÍ BYT</b> 514	<b>PODLAŽÍ</b> 5	<b>PLOCHA CELKEM</b> 53,68 m <sup>2</sup>	<b>OBYTNÝ PROSTOR</b> 13,00 m <sup>2</sup>	
<b>CHODBA</b> 10,95 m <sup>2</sup>	<b>KOUPELNA</b> 4,64 m <sup>2</sup>	<b>WC</b> 2,61 m <sup>2</sup>	<b>LOŽNICE</b> 14,26 m <sup>2</sup>	<b>LODŽIE</b> 8,22 m <sup>2</sup>



Luha Resort je projekt investičních apartmánů v Luhačovicích a šance pořídit si svůj kousek klidu uprostřed nádherného lázeňského města.

Luha Resort

**Preciznost, kvalita a vztah k místu pro nás byly klíčovými hodnotami nejen při návrhu apartmánů, ale i při výběru materiálů a dodavatelů.**



Odhlučněné místnosti



Designový nábytek



Vlastní Wi-Fi síť



Plně vybavená  
kuchyně



Vlastní ložie



Spotřebiče a  
elektronika



Kvalitní materiály



Ambientní osvětlení



Premiové zařizovací  
předměty



Plně vybavená  
koupelna